

Systemair Access

Enkleste vei til godt inn klima



AVANSERT TEKNOLOGI GJORT TILGJENGELIG MED

Systemair Access

I Systemair er vi opptatt av å skape smarte, effektive og enkle løsninger for våre kunder. Våre markedsledende ventilasjonsaggeater kombinerer nå et sterkt hjerte med bransjens skarpeste sinn – Systemair Access.

Systemair Access er en komplett, fremtidsrettet automatikk-løsning for ventilasjonsaggregater. Avansert teknologi blir gjort lett tilgjengelig, og muliggjør enkel og effektiv optimalisering av ytelse, energibruk og inneklima.

Med inspirasjon fra smarttelefonens enkle brukergrensesnitt har vi utviklet en logisk og intuitiv meny-struktur. Nå er det enklere enn noen gang å konfigurere, idriftsette og overvåke ventilasjonsaggregatet – med optimalt inneklima som resultat.

SYSTEMAIR ACCESS

En komplett automatikk-løsning for ventilasjonsaggregater. Avansert teknologi gjort tilgjengelig, for at du skal kunne skape det perfekte inneklimaet.



SYSTEMAIR
ACCESS



SYSTEMAIR
ACCESS



SYSTEMAIR
ACCESS



SYSTEMAIR
ACCESS

ENKLESTE VEI TIL GODT INNEKLIMA

Access Navipad

Like enkel som din smarttelefon

En ergonomisk og robust enhet designet for industrielle miljøer, med et brukervennlig og intuitivt brukergrensesnitt.

Full kontroll

Du vil raskt bli fortrolig med Navipads smarte, grafiske brukergrensesnitt. Betjen og overvåk ventilasjonsaggregatet ved hjelp av den intuitive meny-strukturen og ikonene på touch-skjermen. Navipads brukervennlige utforming gjør det enklere enn noen gang å få full oversikt og kontroll over ventilasjonsaggregatet.

Tilgjengelig

Vi har gjort funksjoner, tilvalg og oversiktsbilder lett tilgjengelig. Med Systemair Access trenger man ikke være automasjons-spesialist for å få det beste ut av ventilasjonsaggregatet.

Det handler om mennesker

En mest mulig effektiv og rasjonell drift sparer både miljøet og lommeboka, men først og fremst handler dette om mennesker. Navipad muliggjør en optimalisering av ytelse og inneluft, og påfølgende god helse, komfort og økt produktivitet for byggets brukere.



SYSTEMAIR
ACCESS

Avtagbart

Navipad er en robust navigasjonsenhet designet for industrielle formål. Den kan monteres på ventilasjonsaggregatet eller på veggen, og tas enkelt ned når den skal brukes.

*Navipad er tilkopleet via 3 m flatkabel



ErP
2020 ✓

- Ergonomisk og robust design, utviklet av Systemair
- Intuitiv og brukervennlig navigasjon i menyer
- Redigerbare navn på alarmer, kontroll-komponenter og ventilasjonsaggregater
- Systemoversikt med alle tilkoblede enheter via hjem-knapp
- 7" TFT (1024x600) kapasitiv touch-skjerm
- Kapslingsklasse IP54



Robust design

NaviPad er utviklet for industrielle formål – lett å bruke, samtidig som den har en robust og varig utforming. Dropp-testet og med IP54 klassifisering vil NaviPad passe i de tøffeste av miljøer. En ramme av høy-friksjons gummi gir et sikkert grep om NaviPad under bruk.

Hjem-knappen

Trykk på Hjem-knappen for å se systemets status og funksjonalitet, indikert av fargen på LED-lyset. Knappen gir tilgang til en systemoversikt over alle tilkoblede ventilasjonsaggregater, med full kontroll over alle, fra én og samme NaviPad.

Full oversikt

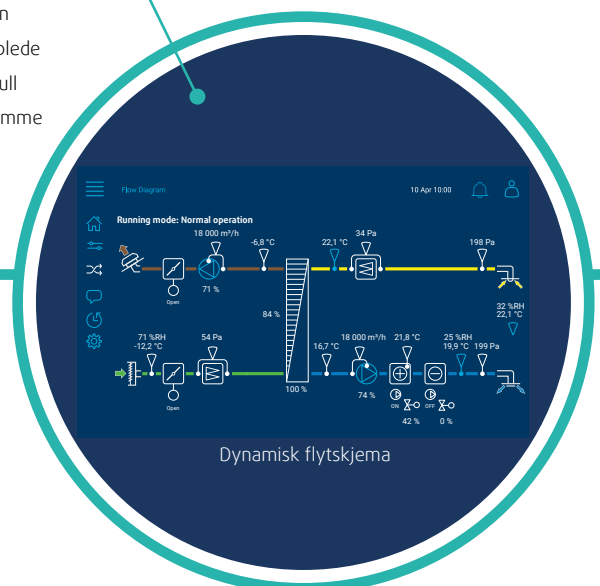
NaviPad gir deg full oversikt over statusen til ventilasjonsaggregatet. Skulle en feil oppstå vil du øyeblikkelig bli varslet via en alarm. Trykk på alarm-ikonet for å se listen over aktive alarmer, samt alarm-historikken.

Brukervennlig

Vi lot oss inspirere av dagens forbrukerelektronikk i utviklingen av NaviPads brukergrensesnitt. Et trykk på touch-skjermen er det som skal til for å aktivere en funksjon, endre en innstilling eller endre et settpunkt. Takket være NaviPads smarte brukergrensesnitt får man raskt kontroll over ventilasjonsaggregatet.

Data i sanntid

Det er enklere å styre din enhet for et optimalt resultat. Relevante driftsdata og flytskjema er lett tilgjengelige i sanntid og settpunkt kan endres ved få trykk.



Access Regulator

Alle muligheter og full kontroll

Regulatoren for Geniox, neste generasjon ventilasjonsaggregater

HTML5 brukergrensesnitt

Intuitiv og enkel navigasjon i menyer, lett tilgjengelig på NaviPad eller ethvert apparat med nettleser (PC, nettbrett eller smarttelefon). Tilgang på informasjon og mulighet for endringer kan deligeres på tre forskjellige brukernivåer, alt etter kompetanse og tilgang.

Designet av Systemair

Designet spesielt for hurtig og enkel installasjon, oppsett og integrasjon av ventilasjonsaggregater, feks. Geniox.

Dedikert tilkobling mot SD-anlegg

Intern og ekstern kommunikasjons-krets for BUS-baserte komponenter. Innebygget BACnet, Modbus eller Exoline kommunikasjon gjør regulatoren klartgjort for enkel integrasjon med SCADA / SD-anlegg.

Terminaler for eksterne komponenter

Installasjon og idriftsettelse går raskt og enkelt, med predefinerte og tydelig merkede utganger. Både driftsstrøm og styringssignal hentes fra regulatoren, for hurtig oppkobling av eksterne funksjoner.

Tilgang til Systemair Connect

Samle alle ventilasjonsaggregater i vår brukervennlige sky-løsningstjeneste for full oversikt og tilgjengelighet.



SYSTEMAIR
ACCESS

- Utviklet av Systemair
- Alle terminaler for eksterne komponenter tydelig merket og smart gruppert
- Intern og ekstern BUS-kommunikasjon
- HTML5 brukergrensesnitt
- Dedikert tilkobling mot SD-anlegg
- Tilgang til Systemair Connect

SYSTEMAIR
ACCESS



Hjem-knapp

Gir deg en visuell indikasjon på status til de tilkoblede ventilasjonsaggregatene.

Startside

Viktige driftsdata fremvises i sanntid. Tilpasses ved få trykk på touch-skjermen.

Full kontroll

Du har tilgang til alle relevante data i sanntid. Skulle en feil oppstå vil du øyeblikkelig bli varslet via en alarm. Trykk på alarm-ikonet for å se listen over aktive alarmer, samt alarm-historikken.

SYSTEMAIR
ACCESS

Plug'n'play med GENIOX og TOPVEX

NaviPad leveres som standard med Systemairs ventilasjonsaggregater Geniox og Topvex.



SYSTEMAIR ACCESS

En komplett automatikk-løsning for ventilasjonsaggregater. Avansert teknologi gjort tilgjengelig, for at du skal kunne skape det perfekte innklimaet.

